



[www.maniflex.eu](http://www.maniflex.eu)



**7** Bar



**180** Kg



**4500** mm

Il manipolatore Maniflex REA è dotato di attuatore pneumatico a doppio cavo di sollevamento integrato.

Grazie a specifici attrezzi di presa, questo manipolatore a fune permette di movimentare con la massima fluidità e senza alcun sforzo carichi fino a 180 kg in qualsiasi direzione.

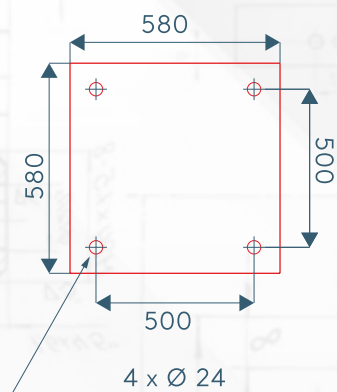
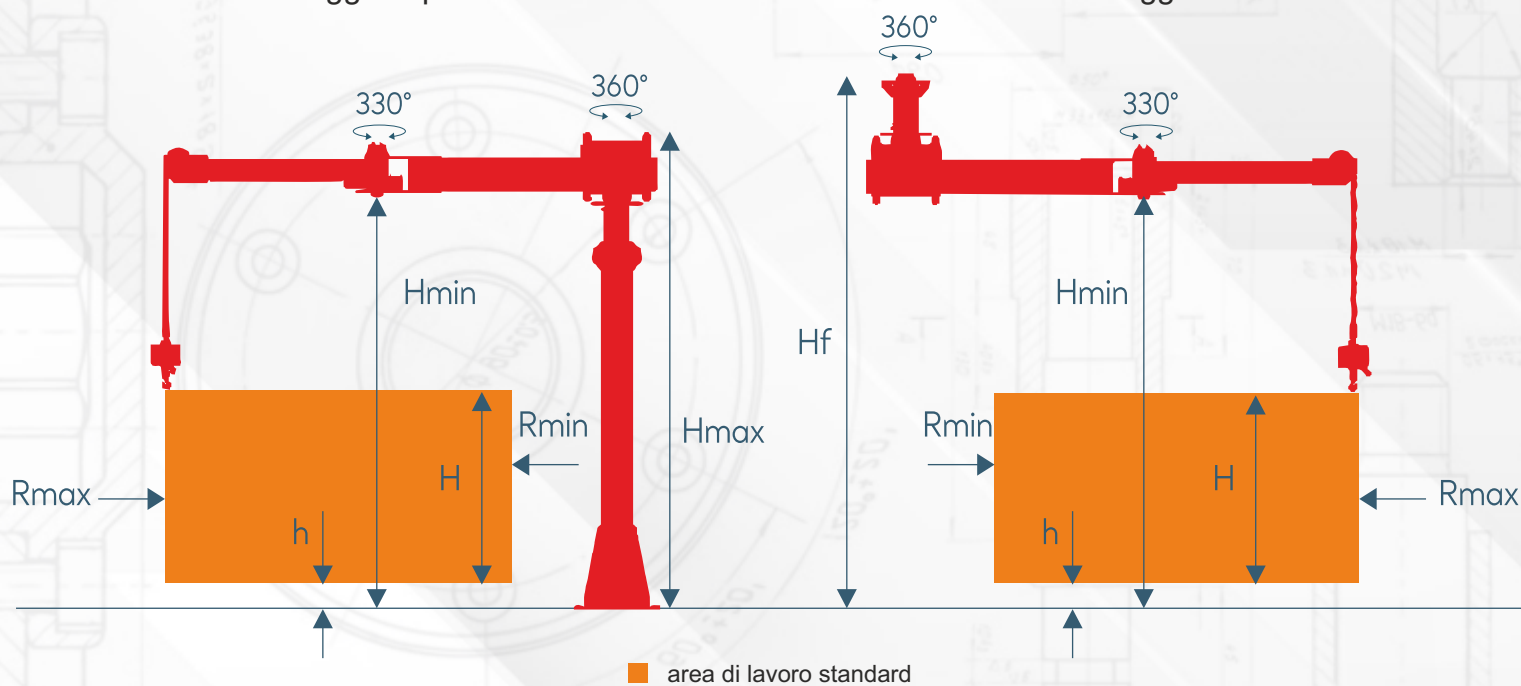
Ideale per rispondere alle esigenze specifiche di diversi settori industriali, dall'industria del tabacco all'industria elettrica, il manipolatore REA garantisce ergonomia, sicurezza e le massime prestazioni anche in ambienti ATEX.

Il manipolatore dispone di diverse opzioni di installazione, consentendo un'ampia flessibilità per soddisfare le specifiche esigenze del cliente. Le configurazioni disponibili assicurano un'integrazione efficiente in vari contesti operativi, garantendo versatilità e funzionalità ottimale.



Montaggio a pavimento

Montaggio a soffitto



Dimensione piastra ancoraggio

CARATTERISTICHE TECNICHE		REA			
Portata massima / kg		180	180	180	180
Raggio massimo / mm	Rmax	3000	3500	4000	4500
Raggio minimo / mm	Rmin	650	760	870	980
Sollevamento verticale / mm	H	2000	2000	2000	2000
Min. sollevamento verticale / mm	h	200	200	200	200
Altezza massima / mm	Hmax	3300	3300	3300	3300
Altezza massima soffitto / mm	Hf	3750	3750	3750	3750
Altezza minima / mm	Hmin	2900	2900	2900	2900

\*Le dimensioni possono variare in base alle esigenze del cliente