

[www.maniflex.eu](http://www.maniflex.eu)

Pression de service  
  
**7** Bar

Capacité maximale  
  
**180** Kg

Rayon de travail  
  
**6000** mm

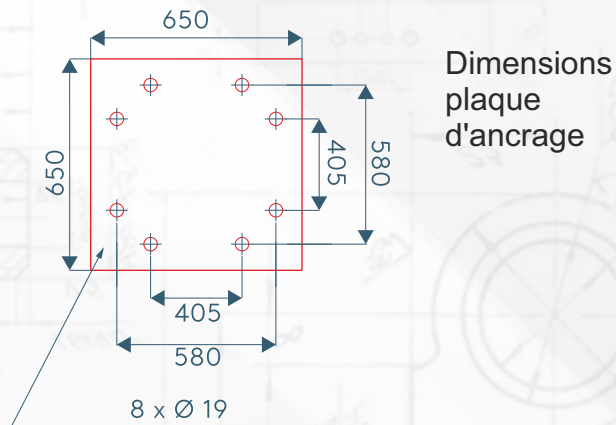
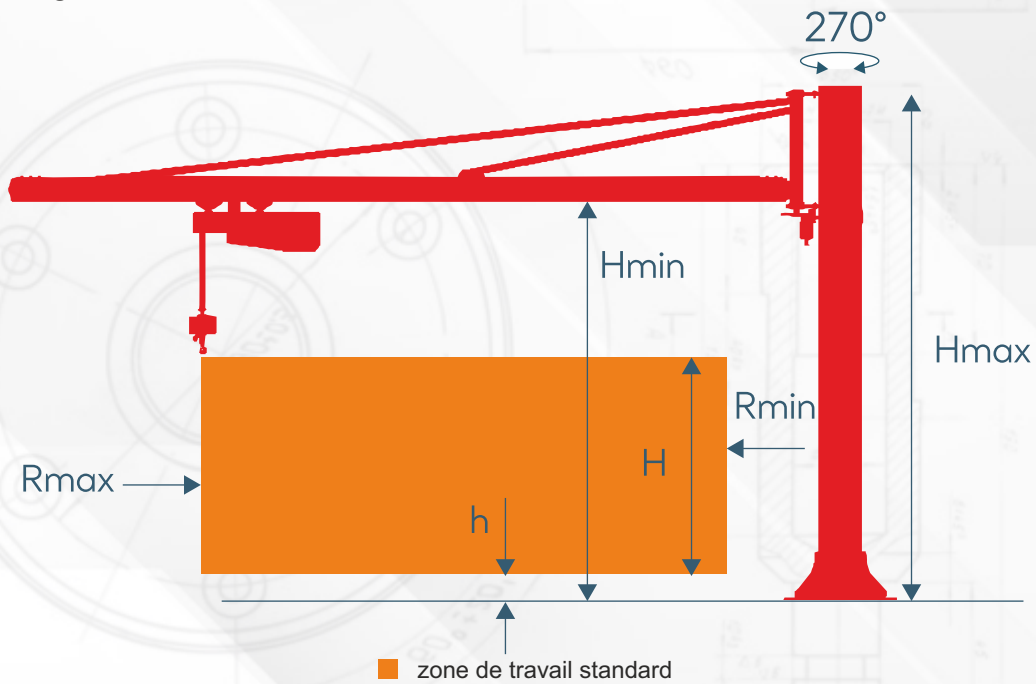
Le manipulateur Maniflex TEIA est un manipulateur à câble équipé d'un actionneur pneumatique à double câble de levage intégré. Ce manipulateur à corde se déplace sur des rails en aluminium qui facilitent sa manipulation et assurent une précision sur toute la zone de travail.

Assurant un maximum de sécurité et de confort aux opérateurs, c'est la solution idéale pour augmenter l'efficacité dans divers secteurs industriels, notamment chimiques et textiles, même dans les zones à risque d'explosion.

Grâce à sa flexibilité d'installation, le manipulateur peut être facilement intégré dans n'importe quel environnement de travail, s'adaptant à différentes configurations et exigences de charge variables. Cela vous permet d'optimiser les processus de production et d'augmenter l'efficacité globale.



Montage au sol



## DONNÉES TECHNIQUES

TEIA

Capacité max. / kg		<b>90</b>	<b>180</b>
Rayon de travail max. / mm	Rmax	4000/6000	4000/6000
Rayon de travail min. / mm	Rmin	1350	1350
Levage vertical / mm	H	1600	1600
Levage vertical min. / mm	h	200	200
Hauteur maximale / mm	Hmax	3870	3870
Hauteur minimale / mm	Hmin	2600	2600

\*Les dimensions peuvent varier et peuvent être adaptées selon les besoins du client.