

[www.maniflex.eu](http://www.maniflex.eu)



**7** Bar



**180** Kg



**6000** mm

Il manipolatore Maniflex TEIA è un manipolatore a fune dotato di attuatore pneumatico a doppio cavo di sollevamento integrato.

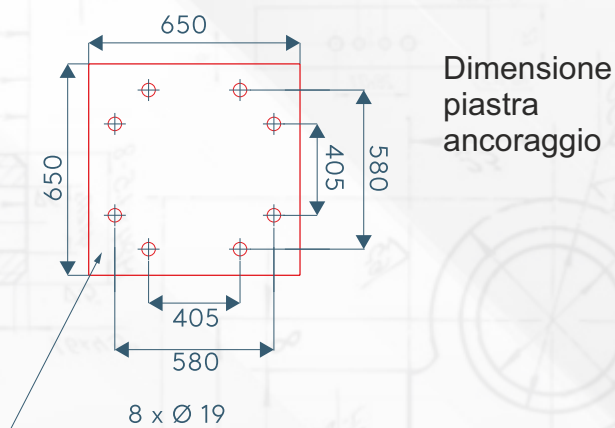
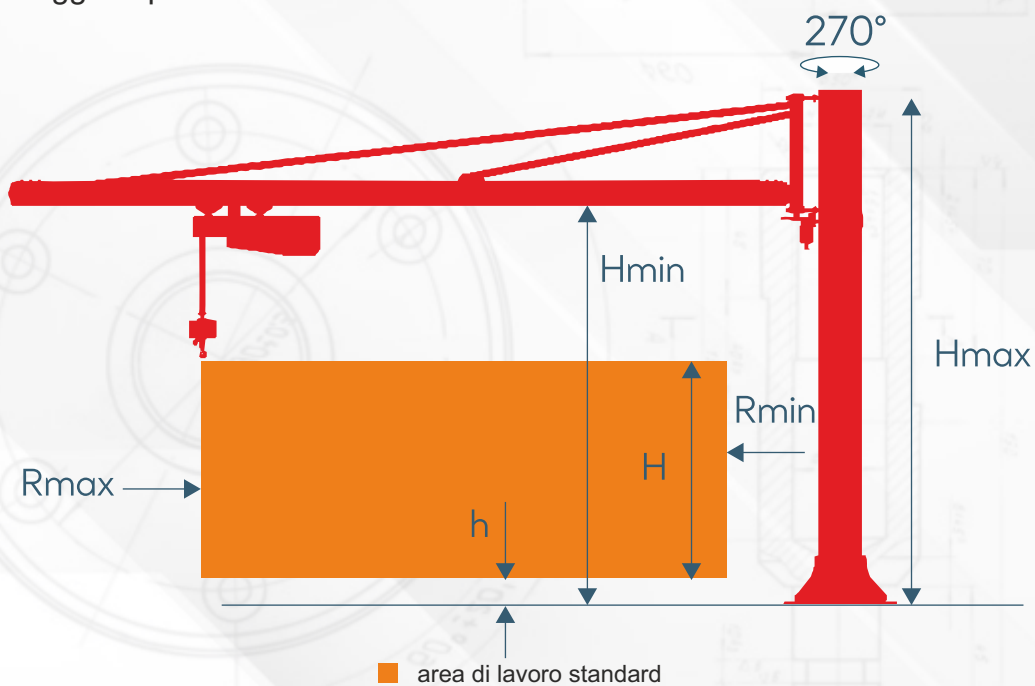
Questo manipolatore a fune si muove su binari in alluminio che lo rendono facile da maneggiare e garantiscono la precisione del posizionamento in tutta l'area di lavoro.

Garantendo la massima sicurezza e comfort degli operatori, è la soluzione ideale per incrementare l'efficienza in diversi settori industriali, tra cui chimico e tessile, anche in aree a rischio di esplosione.

Grazie alla sua flessibilità di installazione, il manipolatore può essere facilmente integrato in qualsiasi ambiente di lavoro, adattandosi a layout diversi e a requisiti di carico variabili. Ciò consente di ottimizzare i processi produttivi e di aumentare l'efficienza complessiva.



Montaggio a pavimento



## CARATTERISTICHE TECNICHE

TEIA

Portata massima / kg		90	180
Raggio massimo / mm	$R_{max}$	4000/6000	4000/6000
Raggio minimo / mm	$R_{min}$	1350	1350
Sollevamento verticale / mm	$H$	1600	1600
Min. sollevamento verticale / mm	$h$	200	200
Altezza massima / mm	$H_{max}$	3870	3870
Altezza minima / mm	$H_{min}$	2600	2600

\*Le dimensioni possono variare in base alle esigenze del cliente