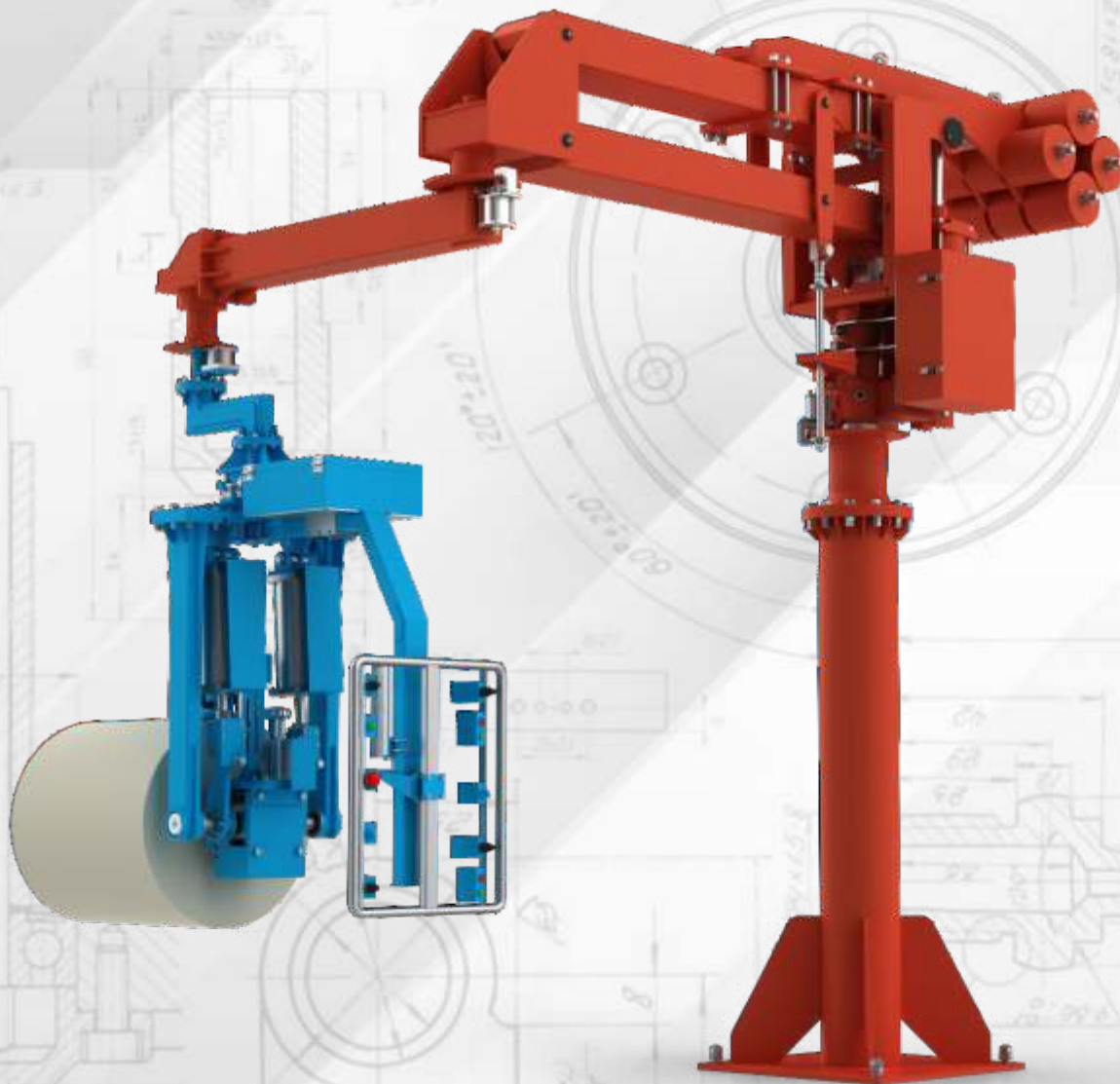




**MANI
FLEX**

MADE IN ITALY

BY AXA GROUP



Manipolatori Industriali

IT



Maniflex è il brand di **Move Italy S.r.l.**, prodotto in Italia da AxA Group S.r.l., dedicato alla progettazione e fabbricazione di manipolatori industriali che rappresentano la perfetta combinazione di innovazione design e qualità della produzione Made in Italy.

Nata grazie alla sinergia e passione di un team di professionisti che vanta decenni di esperienza nel campo dell'automazione industriale e del material handling, **Maniflex** ha come obiettivo fornire soluzioni per assistere gli operatori a semplificare, rendere più sicure e ergonomiche tutte le fasi produttive dove sia prevista la movimentazione ripetitiva di carichi o di oggetti pesanti e complessi.

La nostra missione mira a portare soluzioni per facilitare il sollevamento, lo spostamento, la movimentazione e il posizionamento di carichi che richiedono un'elevata accuratezza o che possono rappresentare dei rischi per la sicurezza dei lavoratori.

Ogni manipolatore è il risultato di un'attenta ricerca e sviluppo, con l'intento di offrire strumenti che non solo migliorino la produttività, ma che siano anche maneggevoli e che necessitino di poca manutenzione.

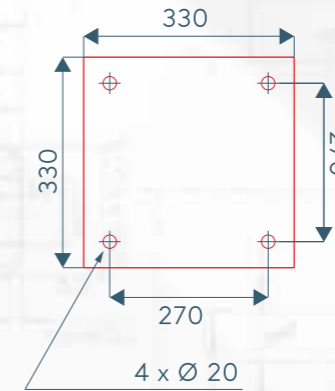
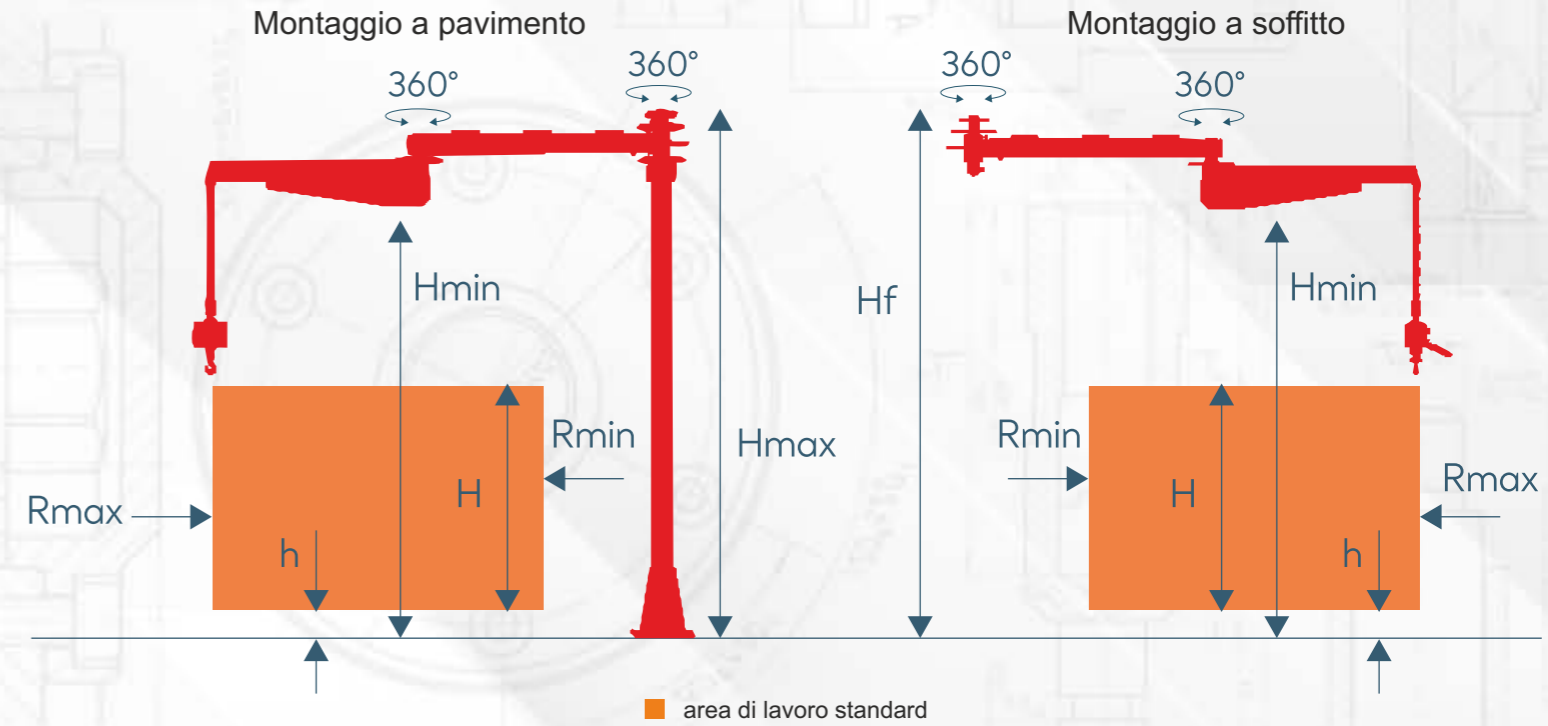
Affidarsi a Maniflex non solo significa investire in tecnologia avanzata, ma anche avere al proprio fianco un partner che vi seguirà in ogni fase del processo, dalla consulenza iniziale all'assistenza post-vendita, per garantire che ogni soluzione sia perfettamente integrata nelle vostre operazioni.

Qui in Maniflex

solleviamo il mondo...

...un carico alla volta.





Dimensione piastra ancoraggio

www.maniflex.eu



7 Bar



60 Kg



3000 mm

Il manipolatore Maniflex EOS è dotato di attuatore pneumatico a doppio cavo di sollevamento integrato.

Questo manipolatore può essere impiegato per la pallettizzazione, durante la fase di sbancamento, o in altre applicazioni nelle aree produttive, consentendo di movimentare in modo semplice e sicuro diverse tipologie di prodotto grazie alle attrezzature di presa specifiche che possono essere applicate.

Può essere utilizzato in ogni settore in cui sia richiesto l'incremento dell'ergonomia e dell'efficienza lavorativa, dall'industria del legno a quella alimentare, anche all'interno della zona ATEX.

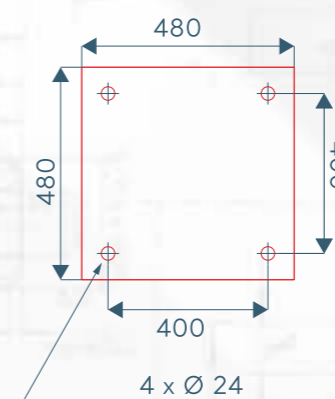
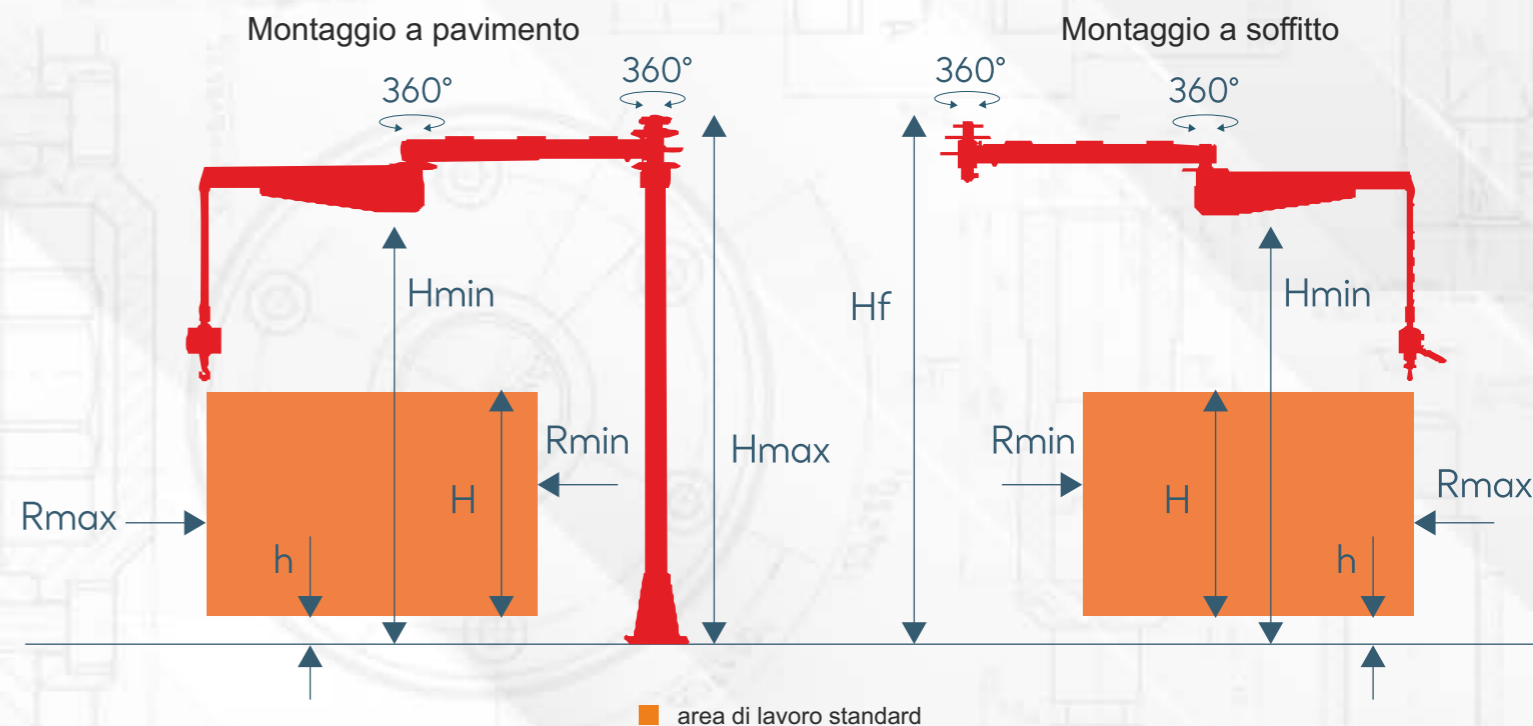
Il manipolatore dispone di diverse opzioni di installazione, consentendo un'ampia flessibilità per soddisfare le specifiche esigenze del cliente.

CARATTERISTICHE TECNICHE

EOS

Portata massima / kg		35	60
Raggio massimo / mm	Rmax	3000	2500
Raggio minimo / mm	Rmin	200	190
Sollevamento verticale / mm	H	1600	1600
Min. sollevamento verticale / mm	h	200	200
Altezza massima / mm	Hmax	2525	2525
Altezza minima / mm	Hmin	2100	2100

*Le dimensioni possono variare in base alle esigenze del cliente



Dimensione piastra ancoraggio

www.maniflex.eu

Pressione di esercizio
7 Bar

Portata massima
120 Kg

Raggio Lavoro massimo
4500 mm

Il manipolatore Maniflex FEBE è dotato di attuatore pneumatico a doppio cavo di sollevamento integrato.

Ergonomia e maneggevolezza contraddistinguono i manipolatori Maniflex, permettendo all'operatore di spostare carichi disassati all'interno dell'area di lavoro con il minimo sforzo.

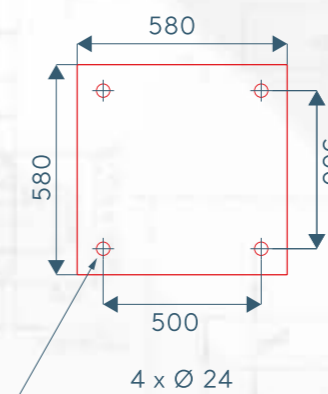
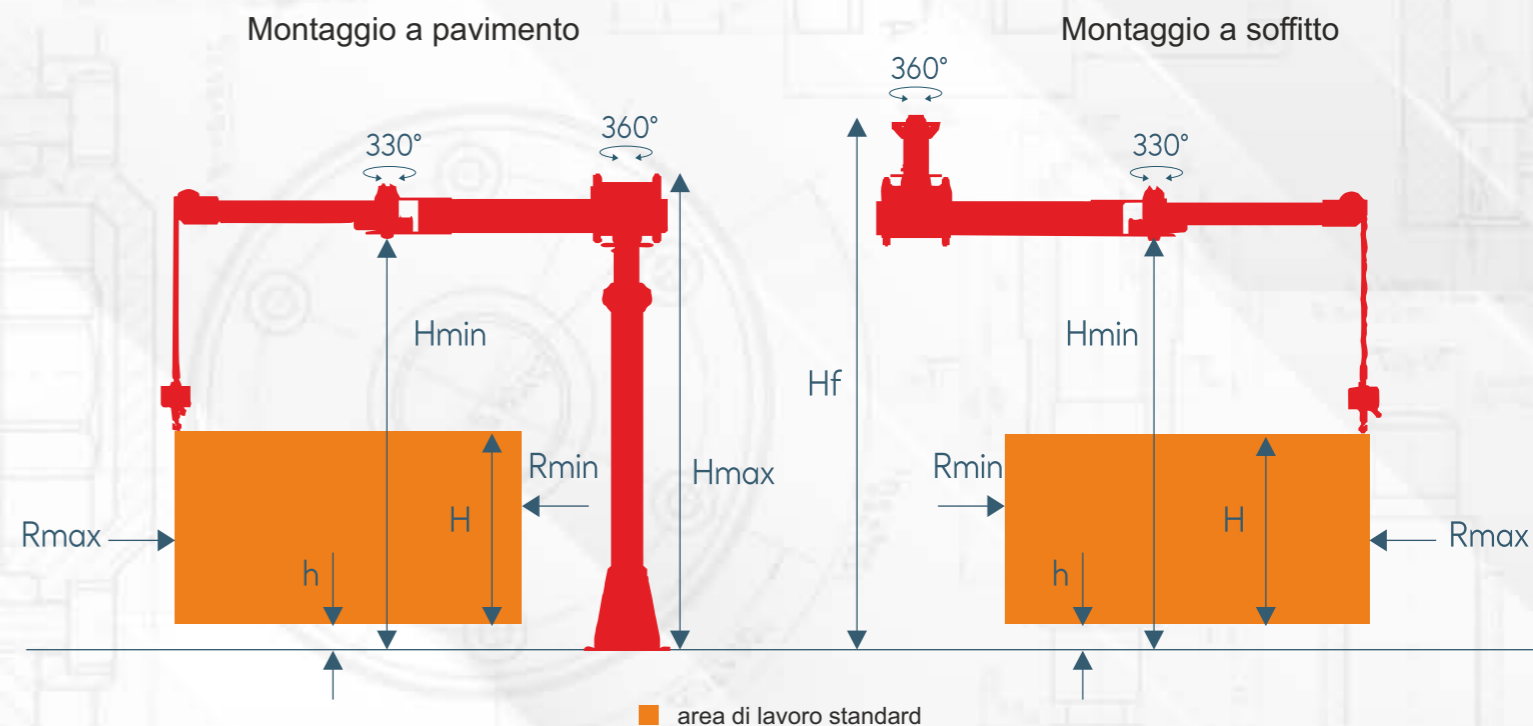
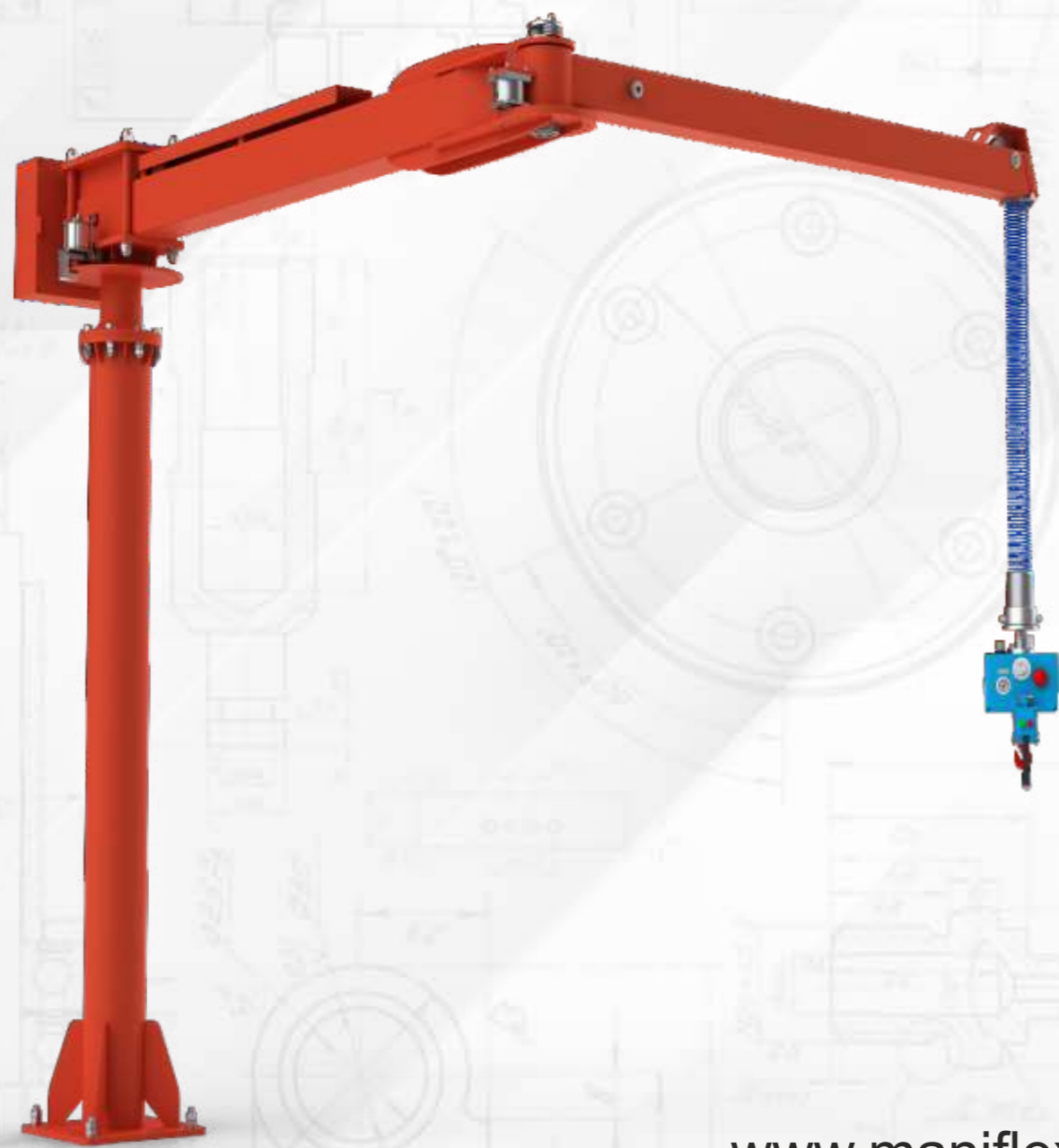
Trova applicazione in un'ampia gamma di settori, dall'industria della ceramica all'automotive, garantendo un aumento dell'efficienza produttiva, anche in ambienti ATEX.

La versatilità del manipolatore è garantita da numerose opzioni di installazione, che permettono di creare soluzioni su misura per ogni cliente. Indipendentemente dal contesto operativo, il manipolatore si adatta perfettamente, offrendo prestazioni ottimali e flessibilità d'uso.

CARATTERISTICHE TECNICHE

		75	85	100	120
Portata massima / kg		75	85	100	120
Raggio massimo / mm	Rmax	4500	4000	3500	3000
Raggio minimo / mm	Rmin	750	640	530	420
Sollevamento verticale / mm	H	1800	1800	1800	1800
Min. sollevamento verticale / mm	h	200	200	200	200
Altezza massima / mm	Hmax	2635	2635	2635	2635
Altezza minima / mm	Hf	2000	2000	2000	2000

*Le dimensioni possono variare in base alle esigenze del cliente



Dimensione piastra ancoraggio

www.maniflex.eu

Pressione di esercizio
7 Bar

Portata massima
180 Kg

Raggio Lavoro
4500 mm

Il manipolatore Maniflex REA è dotato di attuatore pneumatico a doppio cavo di sollevamento integrato.

Grazie a specifici attrezzi di presa, questo manipolatore a fune permette di movimentare con la massima fluidità e senza alcun sforzo carichi fino a 180 kg in qualsiasi direzione. Ideale per rispondere alle esigenze specifiche di diversi settori industriali, dall'industria del tabacco all'industria elettrica, il manipolatore REA garantisce ergonomia, sicurezza e le massime prestazioni anche in ambienti ATEX.

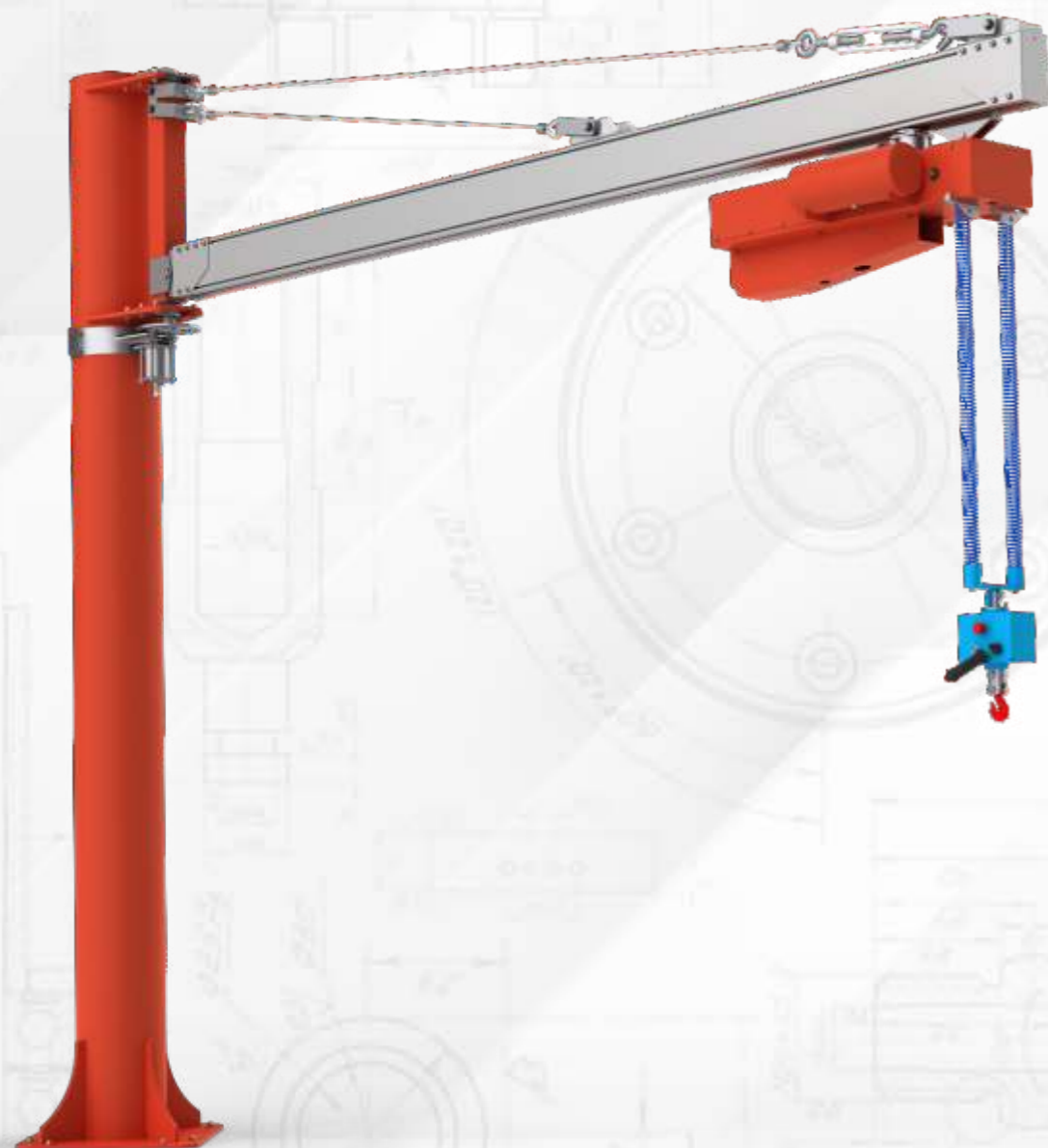
Il manipolatore dispone di diverse opzioni di installazione, consentendo un'ampia flessibilità per soddisfare le specifiche esigenze del cliente. Le configurazioni disponibili assicurano un'integrazione efficiente in vari contesti operativi, garantendo versatilità e funzionalità ottimale.

CARATTERISTICHE TECNICHE

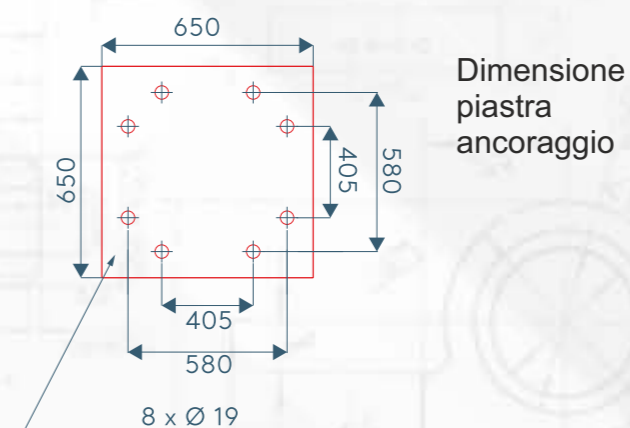
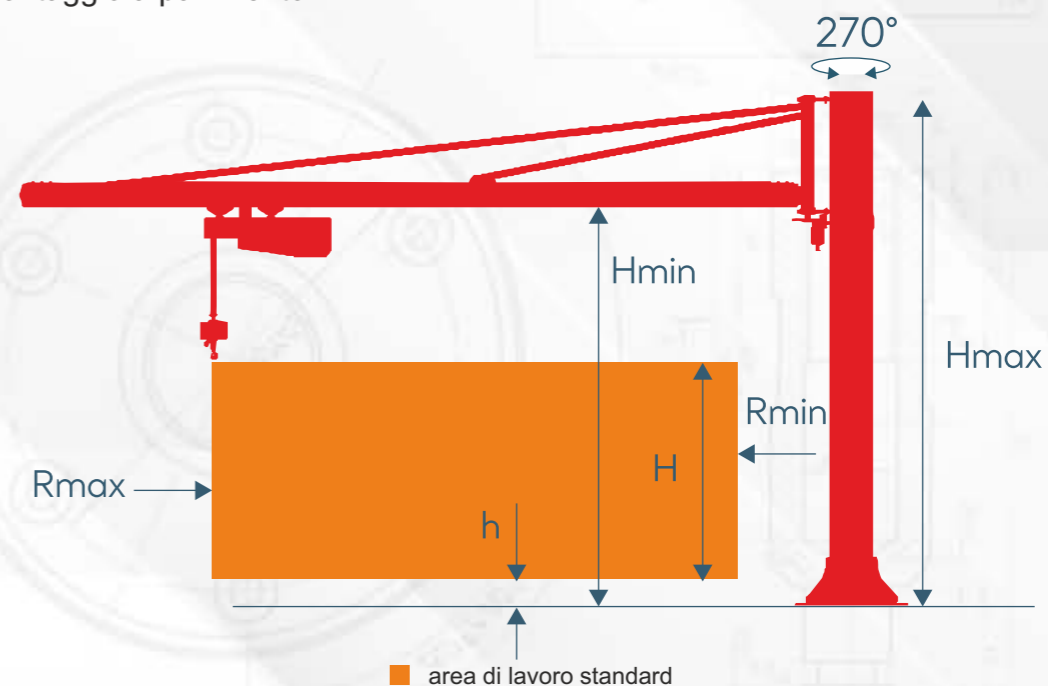
REA

Portata massima / kg		180	180	180	180
Raggio massimo / mm	Rmax	3000	3500	4000	4500
Raggio minimo / mm	Rmin	650	760	870	980
Sollevamento verticale / mm	H	2000	2000	2000	2000
Min. sollevamento verticale / mm	h	200	200	200	200
Altezza massima / mm	Hmax	3300	3300	3300	3300
Altezza massima soffitto / mm	Hf	3750	3750	3750	3750
Altezza minima / mm	Hmin	2900	2900	2900	2900

*Le dimensioni possono variare in base alle esigenze del cliente



Montaggio a pavimento



Dimensione piastra ancoraggio

www.maniflex.eu

Pressione di esercizio
7 Bar

Portata massima
180 Kg

Raggio Lavoro
6000 mm

Il manipolatore Maniflex TEIA è un manipolatore a fune dotato di attuatore pneumatico a doppio cavo di sollevamento integrato.

Questo manipolatore a fune si muove su binari in alluminio che lo rendono facile da maneggiare e garantiscono la precisione del posizionamento in tutta l'area di lavoro.

Garantendo la massima sicurezza e comfort degli operatori, è la soluzione ideale per incrementare l'efficienza in diversi settori industriali, tra cui chimico e tessile, anche in aree a rischio di esplosione.

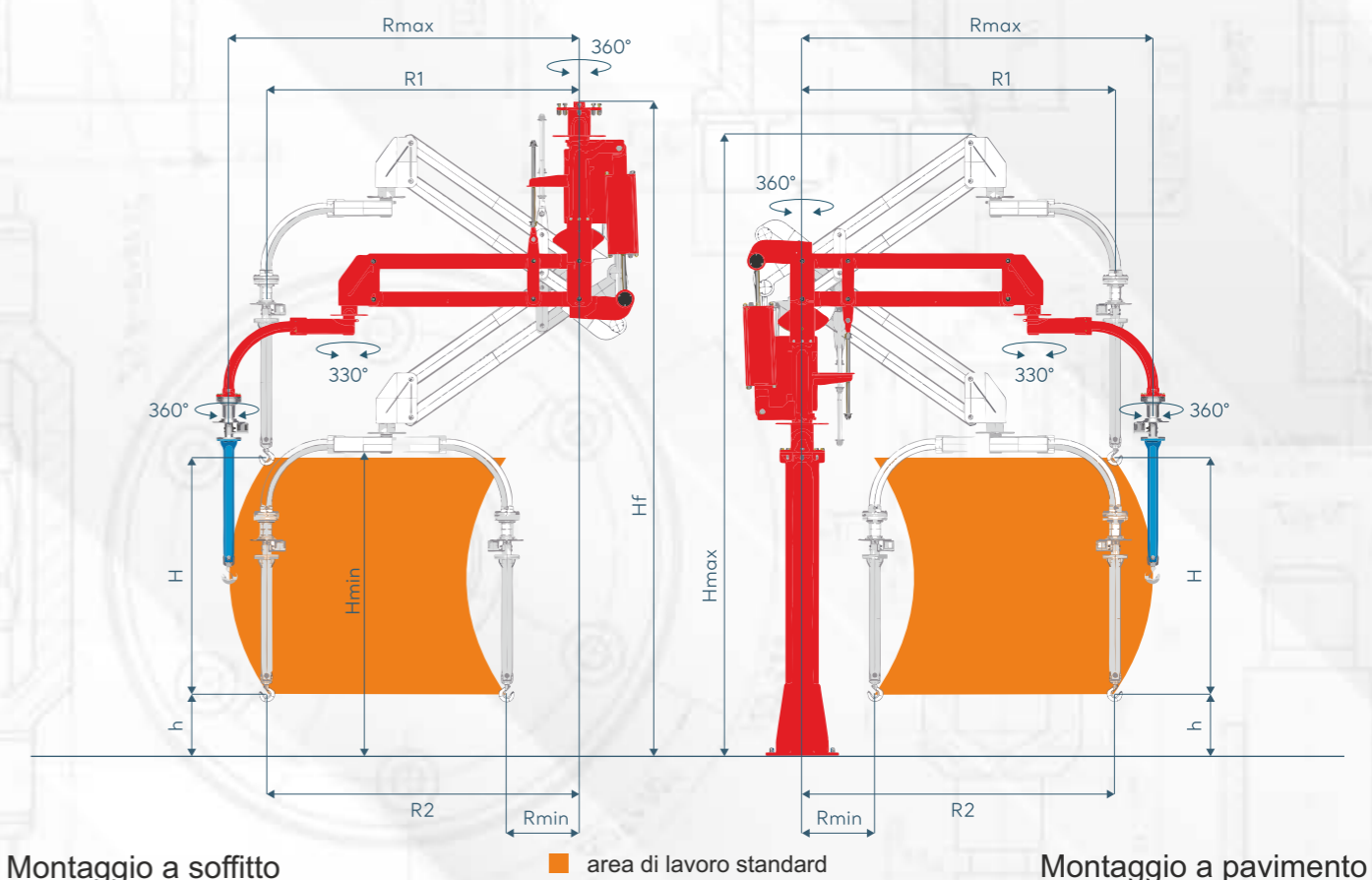
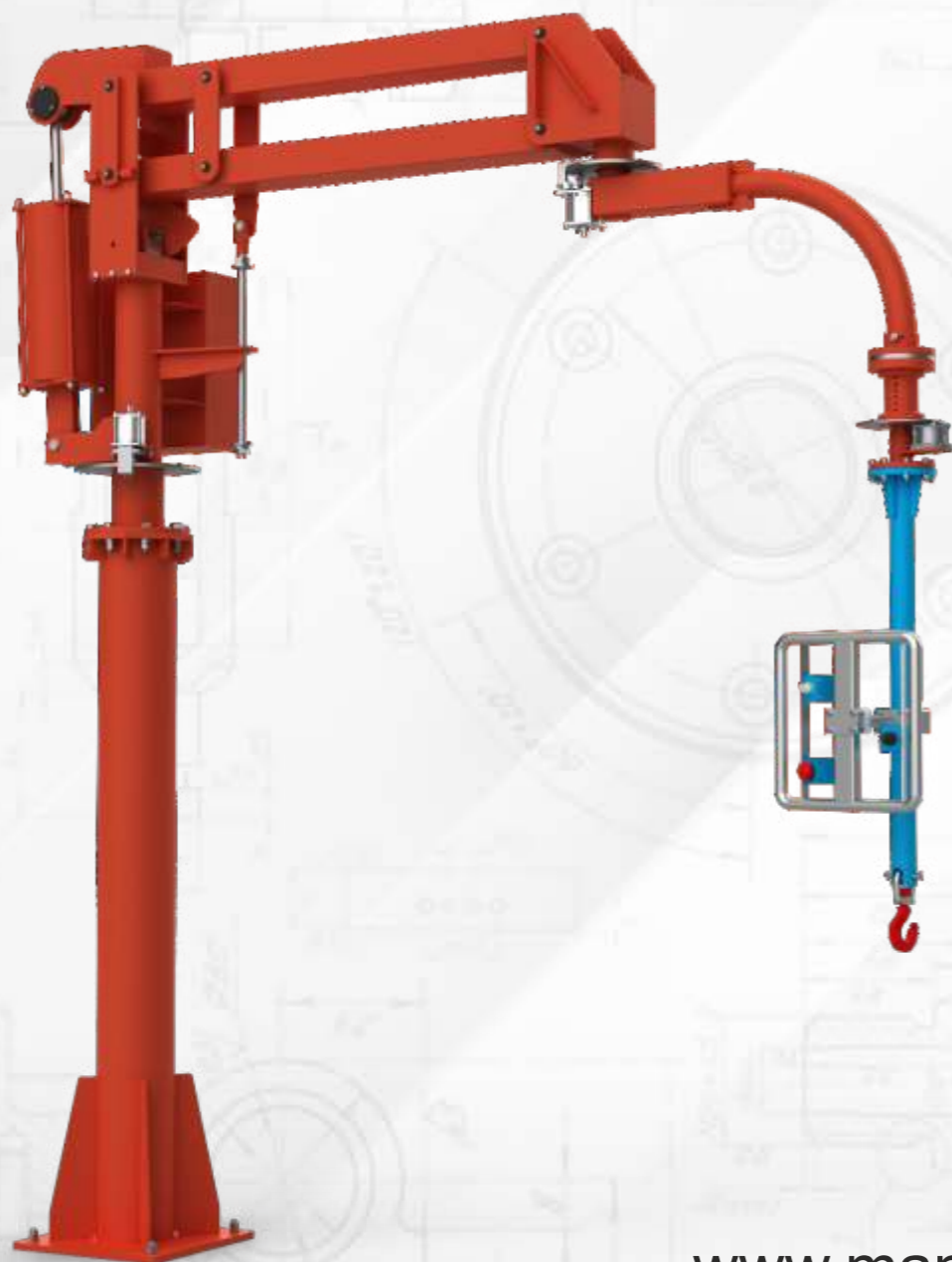
Grazie alla sua flessibilità di installazione, il manipolatore può essere facilmente integrato in qualsiasi ambiente di lavoro, adattandosi a layout diversi e a requisiti di carico variabili. Ciò consente di ottimizzare i processi produttivi e di aumentare l'efficienza complessiva.

CARATTERISTICHE TECNICHE

TEIA

Portata massima / kg		90	180
Raggio massimo / mm	Rmax	4000/6000	4000/6000
Raggio minimo / mm	Rmin	1350	1350
Sollevamento verticale / mm	H	1600	1600
Min. sollevamento verticale / mm	h	200	200
Altezza massima / mm	Hmax	3870	3870
Altezza minima / mm	Hmin	2600	2600

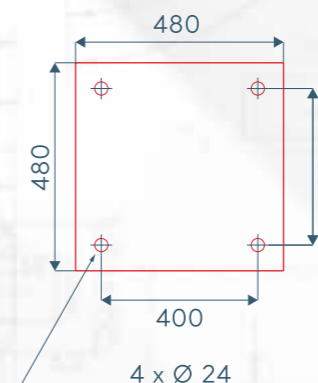
*Le dimensioni possono variare in base alle esigenze del cliente



Montaggio a soffitto

area di lavoro standard

Montaggio a pavimento



Dimensione piastra ancoraggio

www.maniflex.eu

Pressione di esercizio
7 Bar

Portata massima
450 Kg

Raggio Lavoro
4000 mm

Il manipolatore Maniflex ADAN è dotato di una robusta struttura con braccio girevole, che permette la movimentazione di carichi pesanti in tutte le direzioni con estrema naturalezza e precisione.

Può essere equipaggiato con attrezzi di presa personalizzati, progettati e costruiti in base alle specifiche necessità dell'industria di utilizzo.

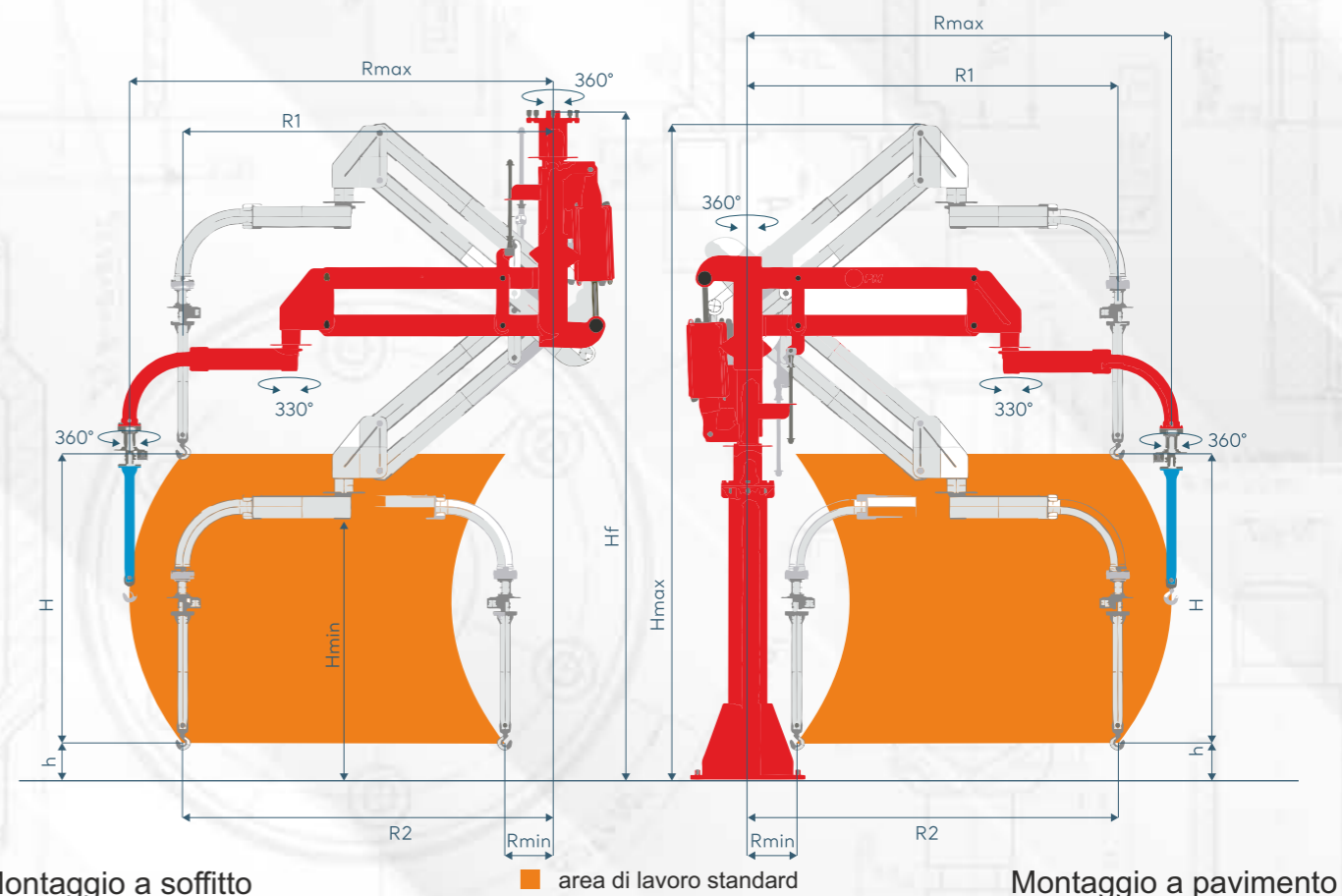
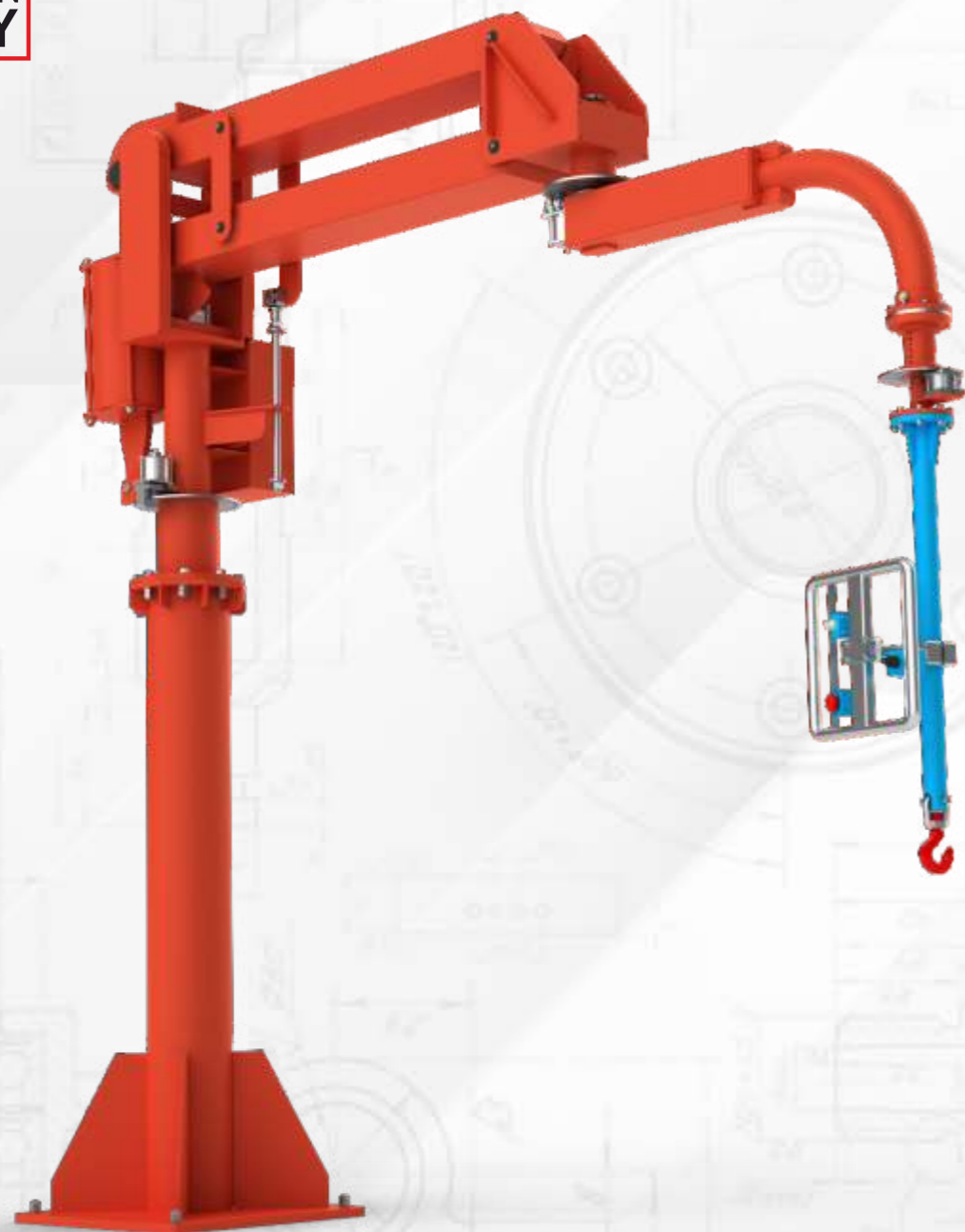
Adan è un manipolatore industriale che offre varie opzioni di installazione e rappresenta dunque una soluzione flessibile in molteplici contesti operativi, consentendo l'ottimizzazione dei tempi di esecuzione di attività specifiche.

CARATTERISTICHE TECNICHE

ADAN

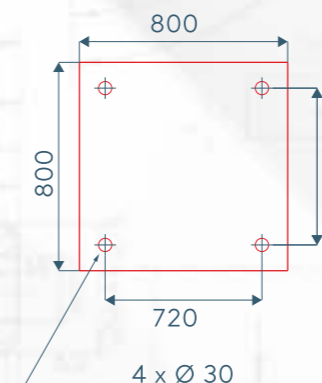
		100	150	215	300	450
Portata massima / kg		100	150	215	300	450
Raggio massimo / mm	Rmax	4000	3500	3000	2500	2000
Raggio minimo / mm	Rmin	1150	1000	850	755	580
Sollevamento verticale / mm	H	2450	2400	2000	1700	1300
Min. sollevamento verticale / mm	h	200	200	200	200	200
Altezza massima / mm	Hmax	4610	4420	4225	4070	3860
Altezza massima soffitto / mm	Hf	5000	5000	4800	4100	4100
Altezza minima / mm	Hmin	2000	2000	2000	2000	2000
Raggio 1 / mm	R1	3465	3035	2610	2170	1750
Raggio 2 / mm	R2	3465	3035	2610	2170	1750

*Le dimensioni possono variare in base alle esigenze del cliente



Montaggio a soffitto

Montaggio a pavimento



Dimensione piastra ancoraggio

www.maniflex.eu

Il manipolatore Maniflex CRIUS presenta una struttura rigida con braccio girevole che consente la movimentazione di carichi, anche ingenti, in qualsiasi direzione con grande fluidità e precisione. È stato progettato per essere applicato nell'industria pesante. La possibilità di equipaggiare CRIUS con attrezzature di presa personalizzate, rende questo manipolatore uno strumento estremamente versatile e adattabile a molteplici esigenze industriali.

Le numerose opzioni di installazione consentono di integrarlo senza difficoltà in qualsiasi linea di produzione o processo industriale. CRIUS è sinonimo di efficienza, lavoro snello, sicurezza dei lavoratori e flessibilità nelle operazioni di movimentazione.



7 Bar



750 Kg



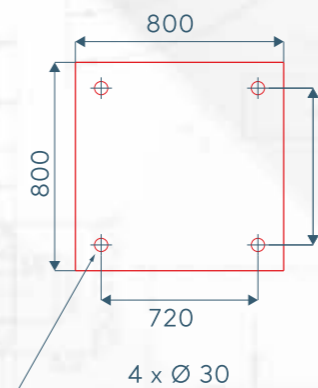
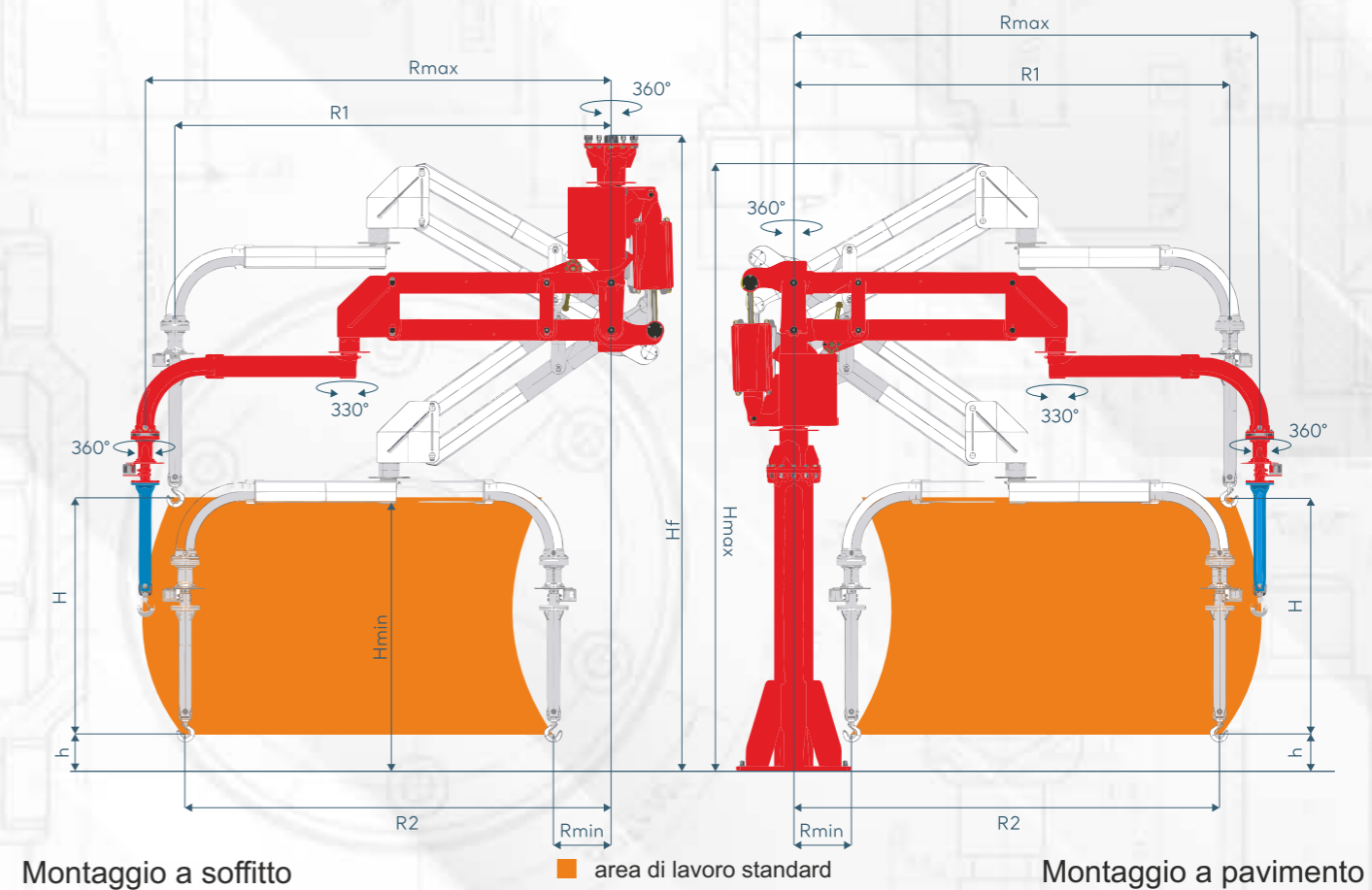
4500 mm

CARATTERISTICHE TECNICHE

CRIUS

Portata massima / kg		240	320	425	570	750
Raggio massimo / mm	Rmax	4500	4000	3500	3000	2500
Raggio minimo / mm	Rmin	1300	1150	1000	850	755
Sollevamento verticale / mm	H	2450	2450	2300	1900	1600
Min. sollevamento verticale / mm	h	200	200	200	200	200
Altezza massima / mm	Hmax	4950	4755	4560	4370	4215
Altezza massima soffitto / mm	Hf	5100	5100	5000	4900	4200
Altezza minima / mm	Hmin	2000	2000	2000	2000	2000
Raggio 1 / mm	R1	3915	3485	3060	2635	2195
Raggio 2 / mm	R2	3915	3485	3060	2635	2195

*Le dimensioni possono variare in base alle esigenze del cliente



Dimensione piastra ancoraggio

www.maniflex.eu

Il manipolatore Maniflex LITUS presenta una struttura rigida con braccio girevole che consente la movimentazione di carichi gravosi in qualsiasi direzione con la massima sicurezza e precisione dei movimenti. È altamente versatile grazie alla possibilità di equipaggiarlo con una vasta gamma di attrezzi di presa, progettati per gestire una moltitudine di materiali e formati. Il manipolatore è progettato per offrire la massima flessibilità di installazione, grazie a un'ampia scelta di attacchi, supporti e configurazioni. Questa versatilità consente di adattare il manipolatore a diverse geometrie e layout, garantendo un'integrazione efficiente in qualsiasi contesto operativo.

Pressione di esercizio
7 Bar

Portata massima
1200 Kg

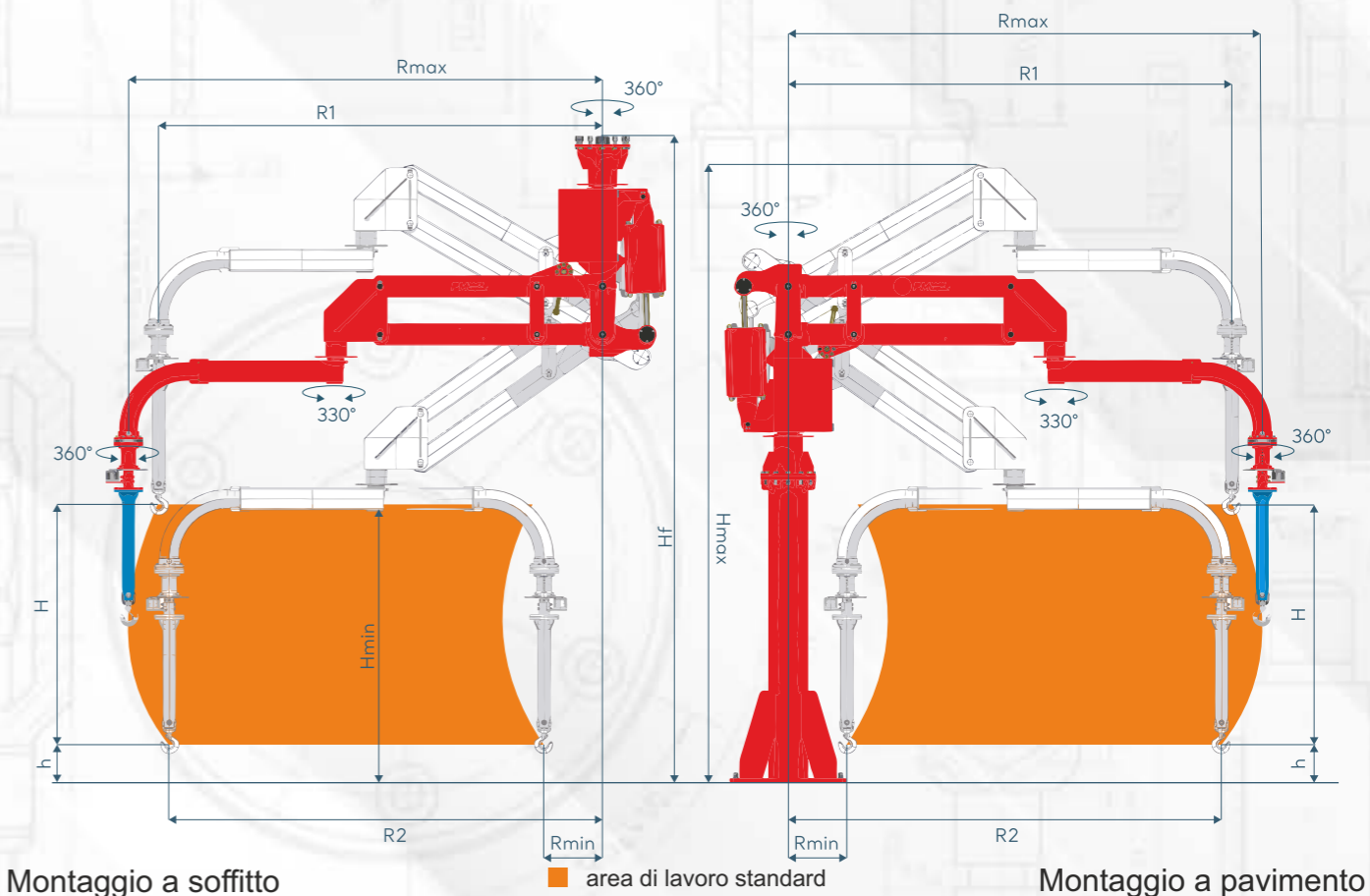
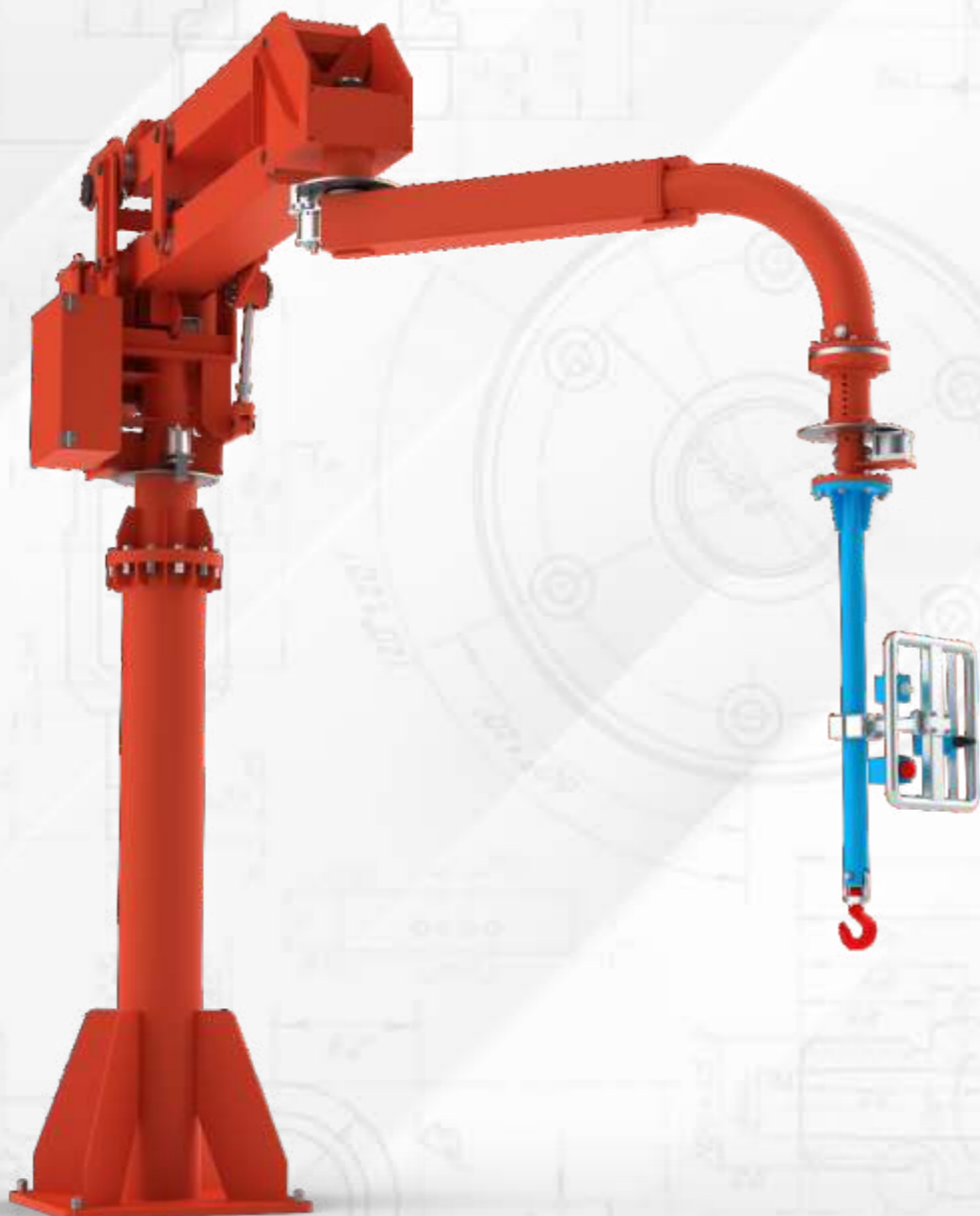
Raggio Lavoro
4500 mm

CARATTERISTICHE TECNICHE

LITUS

		600	700	800	1000	1200
Portata massima / kg		600	700	800	1000	1200
Raggio massimo / mm	Rmax	4500	4000	3500	3000	2500
Raggio minimo / mm	Rmin	1167	1049	990	882	832
Sollevamento verticale / mm	H	2200	2050	1900	1625	1400
Min. sollevamento verticale / mm	h	200	200	200	200	200
Altezza massima / mm	Hmax	4950	4800	4730	4380	4160
Altezza massima soffitto / mm	Hf	4690	4616	4545	4415	4300
Altezza minima / mm	Hmin	2000	2000	2000	2000	2000
Raggio 1 / mm	R1	4190	3711	3232	2771	2302
Raggio 2 / mm	R2	4114	3640	3166	2715	2254

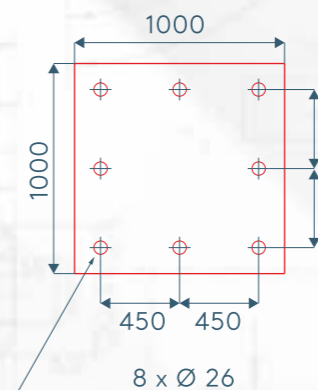
*Le dimensioni possono variare in base alle esigenze del cliente



Montaggio a soffitto

■ area di lavoro standard

Montaggio a pavimento



Dimensione piastra ancoraggio

www.maniflex.eu

Il manipolatore Maniflex TEUS è il nostro manipolatore pneumatico più grande, progettato per trasportare carichi di peso quasi fino a due tonnellate, pur mantenendo l'ergonomia e la sicurezza nella movimentazione dei carichi in qualsiasi direzione. Può essere considerato un'alternativa ai piccoli carriponte ed essere equipaggiato con attrezzi di presa personalizzati, progettati e costruiti in base alle specifiche necessità dell'industria di utilizzo. Le molteplici opzioni di installazione permettono di integrarlo senza difficoltà in qualsiasi linea di produzione o processo industriale, garantendo un flusso di lavoro fluido e ottimizzato.

Pressione di esercizio
7 Bar

Portata massima
1850 Kg

Raggio Lavoro
5000 mm

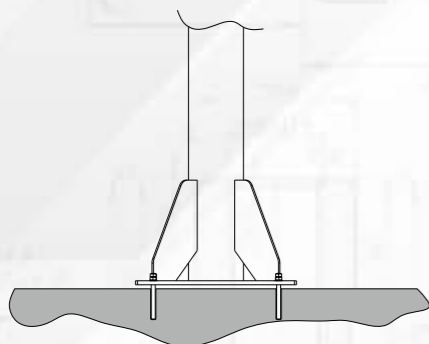
CARATTERISTICHE TECNICHE

TEUS

		780	950	1100	1300	1600	1850
Portata massima / kg		780	950	1100	1300	1600	1850
Raggio massimo / mm	Rmax	5000	4500	4000	3500	3000	2500
Raggio minimo / mm	Rmin	1342	1250	1139	1034	920	800
Sollevamento verticale / mm	H	3000	2750	2450	2150	1830	1500
Min. sollevamento verticale / mm	h	200	200	200	200	200	200
Altezza massima / mm	Hmax	5902	5652	5350	5052	4734	4405
Altezza massima soffitto / mm	Hf	5540	5452	5275	5132	4980	4822
Altezza minima / mm	Hmin	2000	2000	2000	2000	2000	2000
Raggio 1 / mm	R1	4520	4060	3608	3156	2707	2259
Raggio 2 / mm	R2	4415	3964	3523	3081	2643	2207

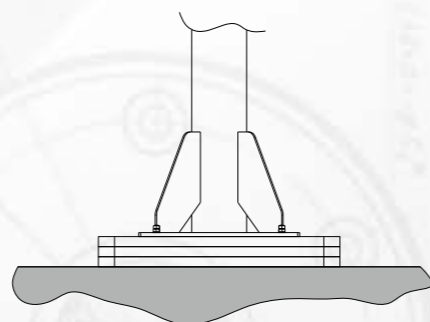
*Le dimensioni possono variare in base alle esigenze del cliente

Staffa standard



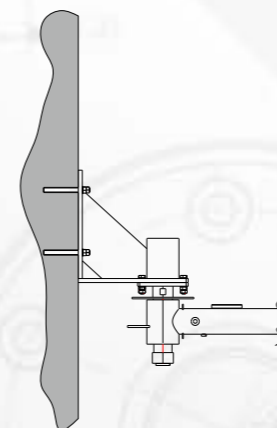
Sistema di fissaggio standard con staffa ancorata al pavimento mediante tasselli chimici o meccanici, garantendo così sicurezza e stabilità del manipolatore in ogni fase operativa.

Base autostabile



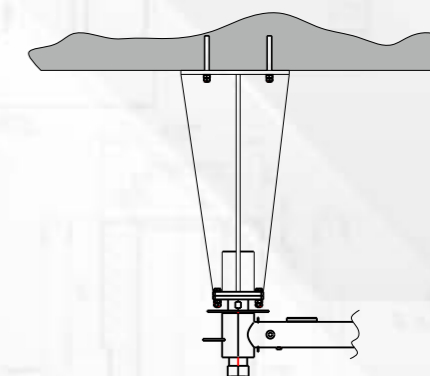
Sistema di supporto con base autostabile, non vincolata al terreno, dimensionata e pesata in proporzione al manipolatore in uso, per garantire comunque la stabilità e sicurezza necessarie.

Staffa a parete



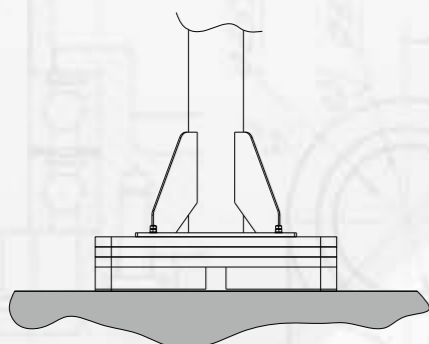
Sistema di supporto composto da staffa fissa ancorata a parete, senza colonna portante, per liberare l'area sottostante da interferenze con le colonne. Il sistema è realizzato su misura, dimensionato e adattato alle specifiche esigenze.

Staffa a soffitto



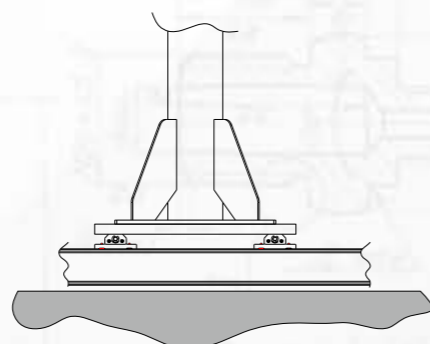
Sistema di supporto composto da staffa fissa ancorata a soffitto, priva di colonna portante per mantenere l'area sottostante libera da interferenze. Il sistema è realizzato su misura, dimensionato e adattato alle specifiche esigenze.

Base autostabile carrello/transpallet



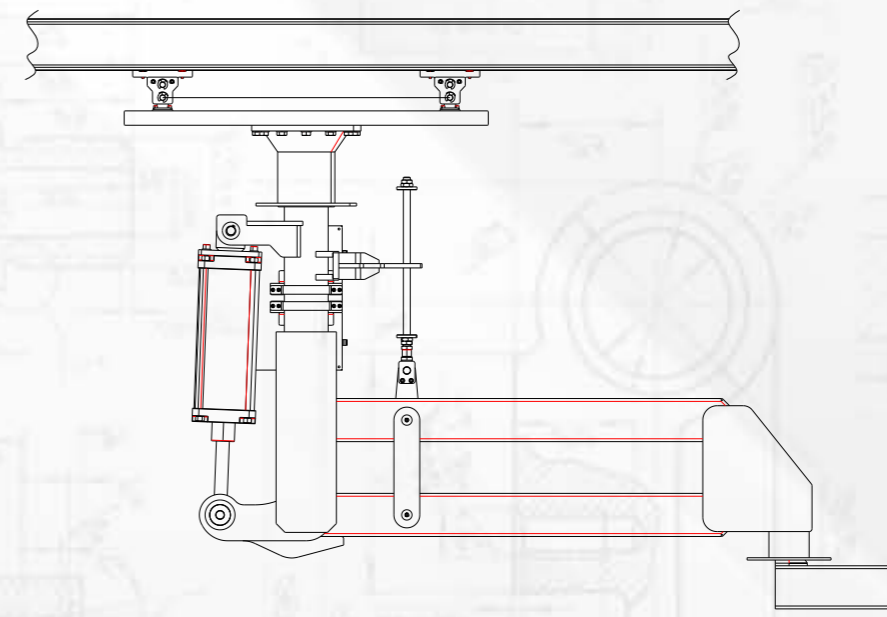
Sistema di supporto con base autostabile, non vincolata al terreno, con dimensioni e peso proporzionati al manipolatore in uso, progettato per garantire stabilità e sicurezza. La base è inoltre movimentabile con transpallet manuale o carrello elevatore.

Base carrellata su rotaie a pavimento



Sistema di supporto con base su binari ancorati al pavimento, permette di ampliare significativamente l'area di lavoro durante la fase di movimentazione del carico. Questo sistema offre la stessa stabilità e sicurezza di una base fissa al pavimento. È possibile prevedere una pavimentazione sopraelevata per nascondere i binari e ridurre l'ingombro.

Sistema carrello a soffitto



Sistema di supporto manipolatore a carrello su binari installati a soffitto, questa soluzione consente di creare aree di lavoro senza le limitazioni di un impianto fisso e la possibilità di ampliare l'area operativa. Possibilità di operare lungo un asse orizzontale, o su due assi orizzontali perpendicolari fra loro. Ogni sistema viene progettato e dimensionato per risolvere le specifiche esigenze produttive.

La principale vocazione di Maniflex è progettare e offrire soluzioni uniche che rendano possibile la movimentazione di carichi pesanti in modo rapido, intuitivo e sicuro.

Ogni manipolatore è corredato da un sistema di presa sviluppato internamente, grazie al quale l'operatore può eseguire movimenti precisi e delicati con la stessa naturalezza di una movimentazione manuale.

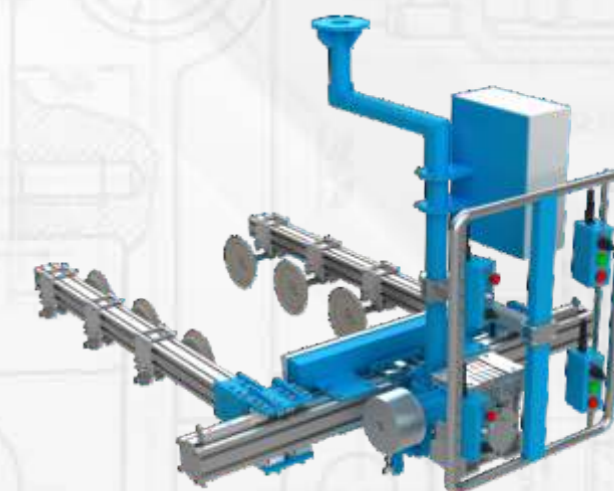
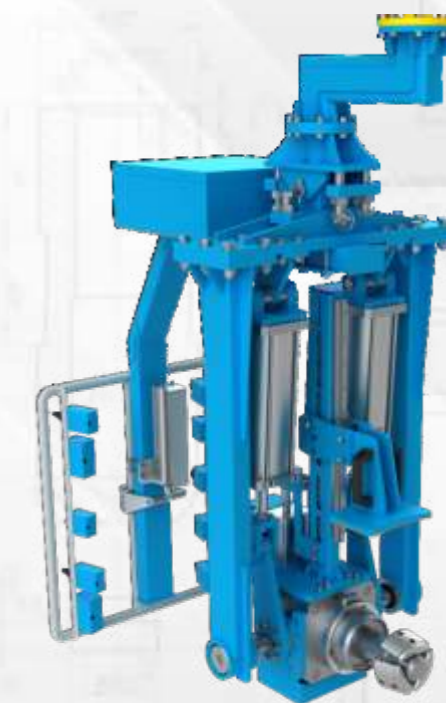
Questo ci consente di garantire un'integrazione perfetta con il vostro ciclo produttivo, lo spazio operativo e il tipo di prodotto da gestire.

Grazie alla nostra vasta esperienza nel settore e all'utilizzo dei più avanzati sistemi di progettazione 3D, il nostro ufficio tecnico è in grado di creare soluzioni di presa su misura, modellandole letteralmente attorno al prodotto da movimentare.

Ciò significa che, indipendentemente dalla complessità o dalla delicatezza del carico, il nostro sistema si adatta perfettamente alle esigenze del cliente, assicurando un'ergonomia ottimale e una movimentazione efficiente. I sistemi di presa sono un elemento fondamentale nell'utilizzo dei nostri manipolatori industriali.

Offriamo una vasta gamma di opzioni per soddisfare ogni tipo di esigenza, dai ganci semplici ai sistemi a ventosa, ai morsetti e dispositivi magnetici. Ogni strumento è progettato per gestire con precisione e sicurezza il carico: dai materiali più pesanti ai prodotti finiti più delicati, fino agli oggetti dalle forme più complesse.

Con Maniflex, la personalizzazione non conosce limiti. Scopri tutte le nostre soluzioni di presa e trova quella più adatta a ottimizzare le tue operazioni di sollevamento e movimentazione. Che si tratti di migliorare l'efficienza del tuo processo produttivo o di garantire la sicurezza sul posto di lavoro, siamo pronti a offrirti la soluzione più adeguata.



Manipolatori Maniflex: Innovazione e Versatilità per Tutti i Settori Produttivi

In un contesto industriale in continua evoluzione, la necessità di soluzioni efficienti e sicure per la movimentazione dei materiali è fondamentale. I manipolatori di Maniflex si posizionano come leader nel settore, grazie a una gamma di soluzioni altamente versatili, progettate per soddisfare le esigenze specifiche di ogni comparto produttivo. Grazie alla loro affidabilità e innovazione tecnologica, i manipolatori industriali Maniflex contribuiscono a ottimizzare la produttività, ridurre i costi operativi e migliorare la sicurezza sul lavoro.

Settore Aerospaziale: Precisione e Affidabilità

Nel settore aerospaziale, la movimentazione di componenti delicati e di grande valore, come parti di carrozzeria, motori, pale e stampi, richiede strumenti che garantiscano precisione assoluta e massima affidabilità. I manipolatori Maniflex sono progettati per operare in ambienti altamente controllati, offrendo soluzioni che minimizzano il rischio di danneggiamento dei componenti. Grazie alla loro capacità di gestire carichi pesanti e voluminosi con estrema delicatezza, questi strumenti sono essenziali per le aziende che operano in un settore dove la qualità e la precisione non sono negoziabili.

Vantaggi:

- Movimentazione precisa di componenti sensibili.
- Riduzione del rischio di danneggiamenti.
- Aumento dell'efficienza nelle operazioni di assemblaggio.

Settore Automotive: Flessibilità e Efficienza

L'industria automobilistica richiede soluzioni di movimentazione che possano adattarsi a una vasta gamma di applicazioni, dalla produzione di veicoli leggeri a quelli pesanti. I manipolatori Maniflex sono sinonimo di flessibilità, permettendo un facile adattamento a diverse operazioni, che si tratti di assemblare motori, montare componenti o movimentare carrozzerie. Grazie alla loro robustezza e precisione, i manipolatori garantiscono una produzione continua e senza intoppi, riducendo i tempi di fermo macchina e ottimizzando la catena produttiva.

Vantaggi:

- Adattabilità a vari processi produttivi.
- Miglioramento della sicurezza degli operatori.
- Aumento della produttività grazie alla riduzione dei tempi di fermo.

Settore Edile: Robustezza e Sicurezza

Nel settore edile, la manipolazione di materiali pesanti e ingombranti è una sfida quotidiana. I manipolatori Maniflex offrono soluzioni robuste in grado di gestire carichi gravosi, come blocchi di cemento, pannelli e strutture metalliche, con un controllo preciso e sicuro. La capacità di ridurre lo sforzo manuale degli operatori e di migliorare la sicurezza sul lavoro rende questi manipolatori indispensabili nei cantieri, dove l'affidabilità degli strumenti è fondamentale per rispettare i tempi di consegna e garantire la qualità delle costruzioni.

Vantaggi:

- Movimentazione sicura di carichi pesanti.
- Riduzione dello sforzo fisico degli operatori.
- Aumento della sicurezza e riduzione degli incidenti sul lavoro.

Settore Alimentare: Rigorosi standard igienici e di Precisione

Nell'industria alimentare, la manipolazione di prodotti deperibili richiede attrezzature che rispettino rigorosi standard igienici e che garantiscano la massima precisione per evitare contaminazioni. I manipolatori Maniflex, grazie ai materiali resistenti alla corrosione e alle superfici facili da pulire, sono ideali per operare in ambienti dove l'igiene è cruciale. Inoltre, la precisione nella movimentazione dei prodotti alimentari assicura che questi vengano trattati con cura, mantenendo intatta la qualità e riducendo gli sprechi.

Vantaggi:

- Superfici e materiali conformi agli standard igienici.
- Precisione nella manipolazione per ridurre gli sprechi.
- Facilità di pulizia e manutenzione.

Settore Logistico: Velocità e Efficienza

La logistica moderna richiede soluzioni di movimentazione che possano gestire rapidamente e in modo efficiente un'ampia varietà di prodotti, dal piccolo pacchetto al grande pallet. I manipolatori Maniflex sono progettati per ottimizzare le operazioni di carico e scarico, migliorando la velocità e la precisione della movimentazione. Questa efficienza si traduce in una gestione ottimale delle merci e in una significativa riduzione dei tempi di stoccaggio e spedizione.

Vantaggi:

- Accelerazione delle operazioni di carico/scarico.
- Riduzione dei tempi di stoccaggio e spedizione.
- Gestione ottimale di merci di diverse dimensioni e pesi.

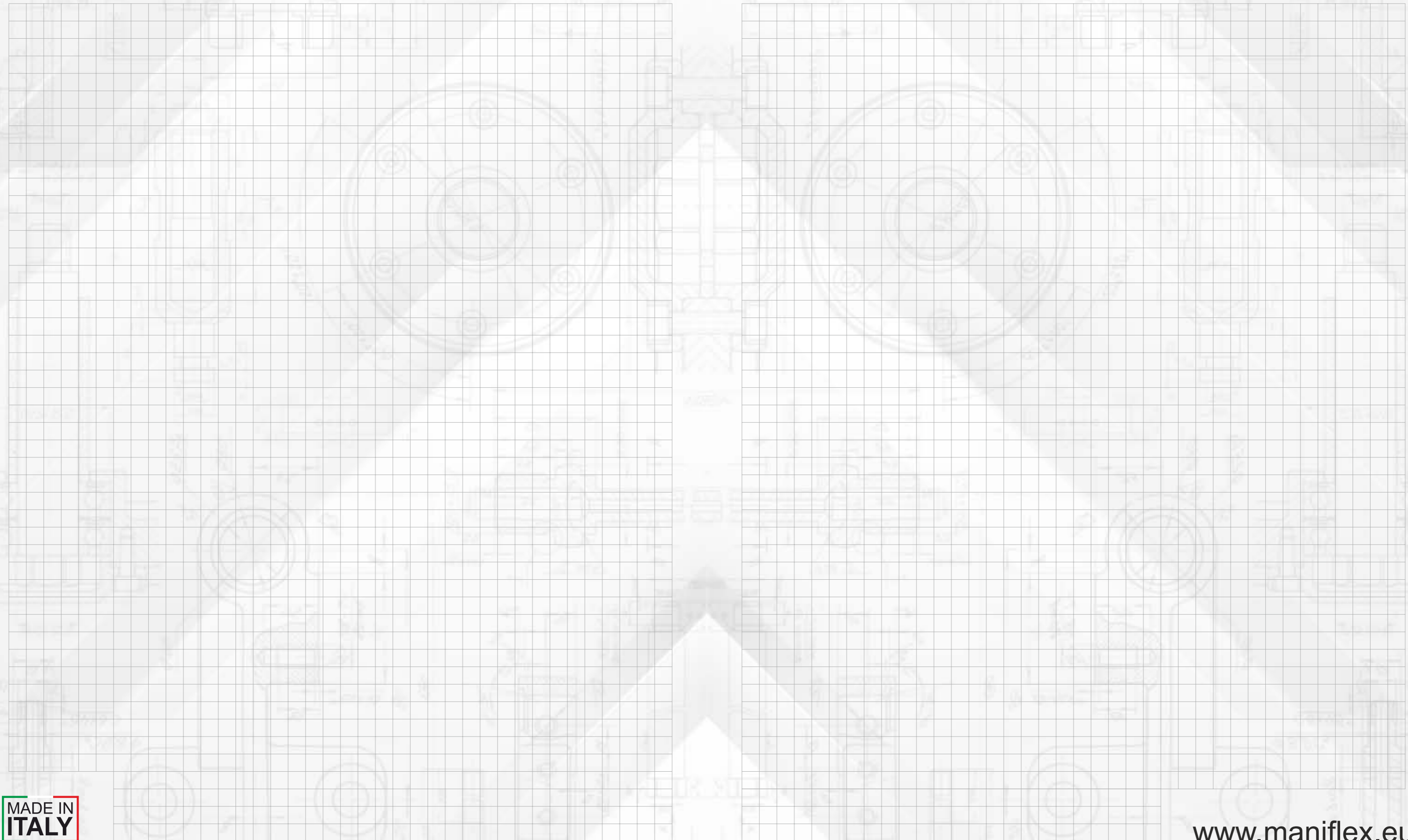
Settore Energetico: Affidabilità e Potenza

Nel settore energetico, dove la movimentazione di componenti pesanti e spesso ingombranti è una costante, i manipolatori Maniflex si distinguono per la loro affidabilità e potenza. Questi strumenti sono in grado di sollevare e posizionare con precisione carichi di grandi dimensioni, come trasformatori, turbine o altre apparecchiature industriali. La loro robustezza e affidabilità sono fondamentali per garantire la continuità operativa e ridurre al minimo i tempi di fermo impianto.

Vantaggi:

- Movimentazione sicura di componenti pesanti.
- Affidabilità anche in condizioni operative difficili.
- Riduzione dei tempi di fermo impianto.

I manipolatori **Maniflex** rappresentano elevati standard qualitativi nella movimentazione industriale, offrendo soluzioni specifiche per ogni settore produttivo. Che si tratti di precisione, robustezza, igiene o velocità, i nostri manipolatori sono progettati per rispondere alle esigenze più complesse, garantendo sempre i massimi standard di sicurezza e produttività. Con Maniflex, ogni azienda può contare su un partner affidabile che contribuisce a ottimizzare i processi produttivi, ridurre i costi operativi e migliorare le condizioni di lavoro.





MADE IN ITALY

BY AXA GROUP

Un marchio di:



www.maniflex.eu

✉ info@maniflex.eu

☎ +39 0445 1810847